

# Question n°2



Adoption des Budgets Primitifs 2026 du Budget principal et des  
Budgets annexes de la CAHM

## Fonctionnement « Dépenses »

Chapitre	Libellé	BP 2026
011	Charges à caractère général	13 281 080,00 €
012	Charges de personnel	24 700 000,00 €
014	Atténuation de produits	19 838 684,00 €
65	Autres charges de gestion courante	6 749 084,00 €
66	Charges financières	1 099 692,00 €
67	Charges exceptionnelles	15 000,00 €
68	Dotations provisions semi-budgétaires	13 300,00 €
023	Virement à la section d'investissement	696 731,00 €
042	Opérations d'ordre transfert entre section	3 900 000,00 €
	<b>TOTAL DEPENSES DE FONCTIONNEMENT</b>	<b>70 293 571,00 €</b>

## Fonctionnement « Recettes »

Chapitre	Libellé	BP 2026
013	Atténuation de charges	76 900,00 €
70	Produits des services	5 473 255,00 €
73	Impôts et taxes (sauf le 731)	18 714 847,00 €
731	Fiscalité locale	33 597 588,00 €
74	Dotations et participations	10 630 681,00 €
75	Autres produits de gestion courante	200 300,00 €
042	Opérations d'ordre transfert entre sections	1 600 000,00 €
	<b>TOTAL RECETTES DE FONCTIONNEMENT</b>	<b>70 293 571,00 €</b>

## Investissement « Dépenses »

Chapitre	Investissement	BP 2026
204	Subventions d'équipement versées	365 820,00 €
21	Immobilisations corporelles	1 254 570,00 €
23	Immobilisations en cours	0,00 €
	<i>Total des opérations d'équipement (cf détail ci-après)</i>	<i>16 560 054,00 €</i>
16	Emprunts et dettes assimilés	4 325 000,00 €
040	Opérations d'ordre transfert entre sections	1 600 000,00 €
041	Opérations patrimoniales	1 060 000,00 €
<b>TOTAL DEPENSES D'INVESTISSEMENT</b>		<b>25 165 444,00 €</b>

## Investissement « Recettes »

Chapitre	Investissement	BP 2026
10	Dotations, fonds divers et réserves (hors 1068)	0,00 €
13	Subventions d'investissement (Opérations + hors Opé)	8 213 713,00 €
16	Emprunts et dettes assimilés	9 965 000,00 €
021	Virement de la section de fonctionnement	696 731,00 €
024	Produits des cessions d'immobilisations	1 330 000,00 €
040	Opérations d'ordre transfert entre sections	3 900 000,00 €
041	Opérations patrimoniales	1 060 000,00 €
	<b>TOTAL RECETTES D'INVESTISSEMENT</b>	<b>25 165 444,00 €</b>

Détail des opérations d'équipement :  
Nouvelles propositions au BP 2026

Investissement	Dépenses	Recettes
1002. Port Fluvial	100 000 €	
1003. Métiers d'Arts	250 000 €	
1201. Aides à l'habitat privé ANAH	2 600 000 €	2 600 000 €
1301. Aides à l'habitat privé CAHM	275 000 €	
1602. Fonds logement social	126 000 €	662 500 €
1605. Embellissement Cœurs de Village	100 000 €	
1701. Bagnas	615 000 €	441 500 €
1703. PAEHM	502 000 €	
1801. Pôle d'Echange Multimodal Agde	5 700 262 €	2 400 000 €
1901. Eaux Pluviales	110 532 €	110 532 €
2001. Subventions Régions Bourg Centre	26 000 €	
2003. NPNRU	110 000 €	

Détail des opérations d'équipement :  
Nouvelles propositions au BP 2026

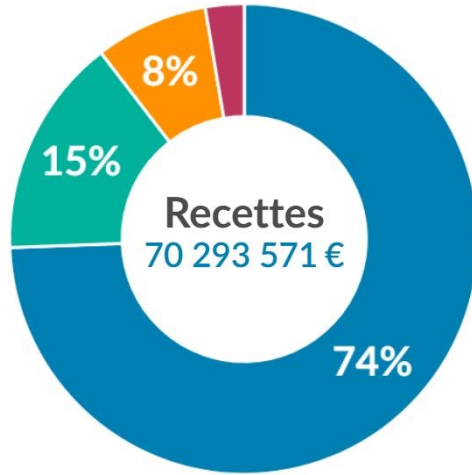
Investissement	Dépenses	Recettes
2102. Aires Accueil Gens du Voyage	74 000 €	44 999,24 €
2103. DECI	143 260 €	143 260,78 €
2201. Halte fluviale Portiragnes	350 000 €	
2203. Canal du midi	18 000 €	
230. Bâtiments Communautaires	200 000 €	
2301. Mesures compensatoires ZAC Ste Anne Portiragnes	25 000 €	
2305. A.M.I. Réduction des déchets plastiques	125 000 €	103 500 €
2306. Réseau Cyclable	315 000 €	251 405 €
2402. Hôtel Riquet	1 200 000 €	300 000 €
2501. Pôle d'Echange Multimodal Pézenas	60 000 €	
2502. Reconquête paysagère Grand Maïre	50 000 €	40 000 €

## Détail des opérations d'équipement : Nouvelles propositions au BP 2026

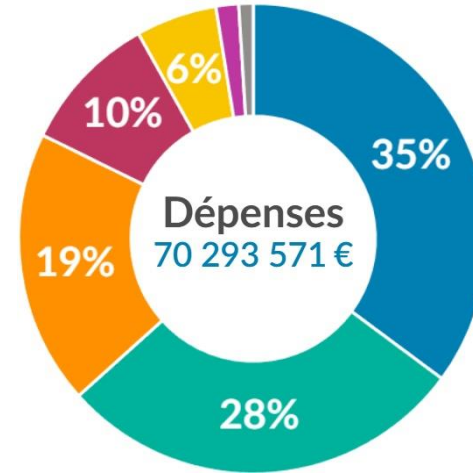
Investissement	Dépenses	Recettes
407. Parc Public – Subventions CAHM	600 000 €	
411. Centre Aquatique Agde	600 000 €	
508. Subvention d'équipement versées aux communes	400 000 €	
602. Parc Public – Subventions Etat	960 000 €	960 000 €
701. Aggl'Haut Débit	120 000 €	38 950 €
801. Systèmes d'Information	380 000 €	
901. Piscine de Pézenas	25 000 €	77 065,98 €
903. Abbatale de Saint Thibery	400 000 €	40 000 €
<i>Total des opérations d'équipement</i>	<i>16 560 054,00 €</i>	<i>8 213 713,00 €</i>



## Fonctionnement

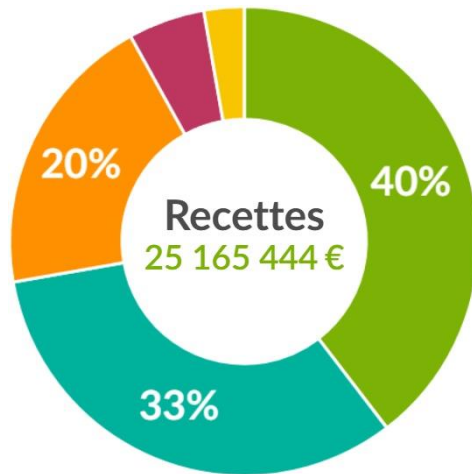


- Impôts et taxes : 52 312 435 €
- Dotations et participations : 10 630 681 €
- Produits des services : 5 473 255 €
- Autres recettes : 1 877 200 €

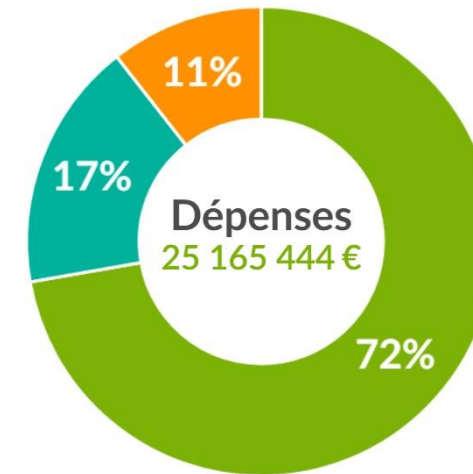


- Charges de personnel : 24 700 000 €
- Atténuation de produits : 19 838 684 €
- Charges générales : 13 281 080 €
- Charges gestion courante : 6 749 084 €
- Autres dépenses : 3 928 300 €
- Intérêts d'emprunts : 1 099 692 €
- Virement à section d'invest : 696 731 €

## Investissement

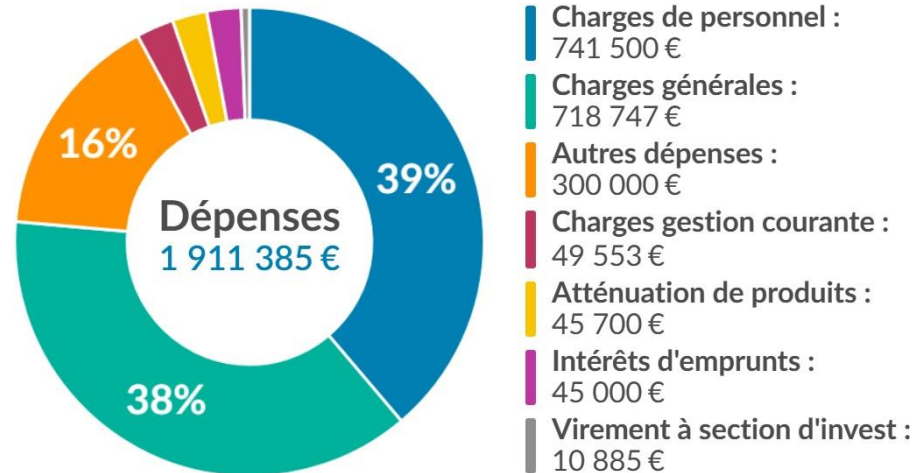
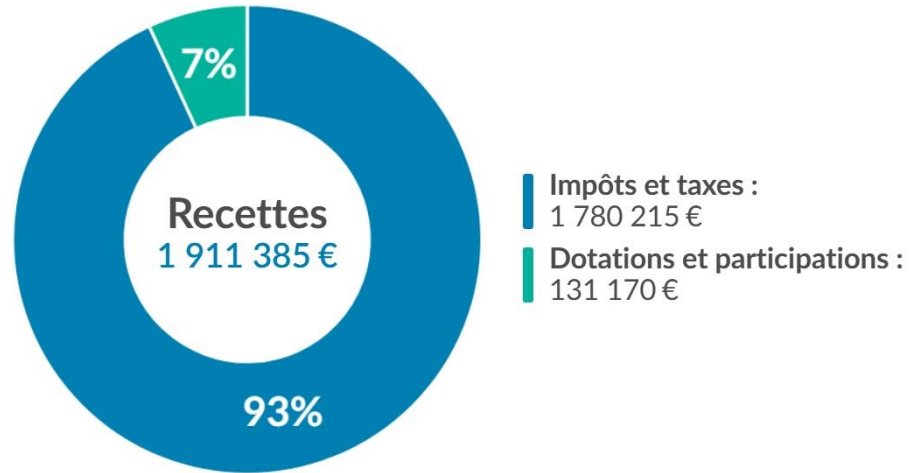


- Emprunt : 9 965 000 €
- Dotations et subventions : 8 213 713 €
- Autres recettes : 4 960 000 €
- Produits des cessions : 1 330 000 €
- Virement de section de fonct : 696 731 €

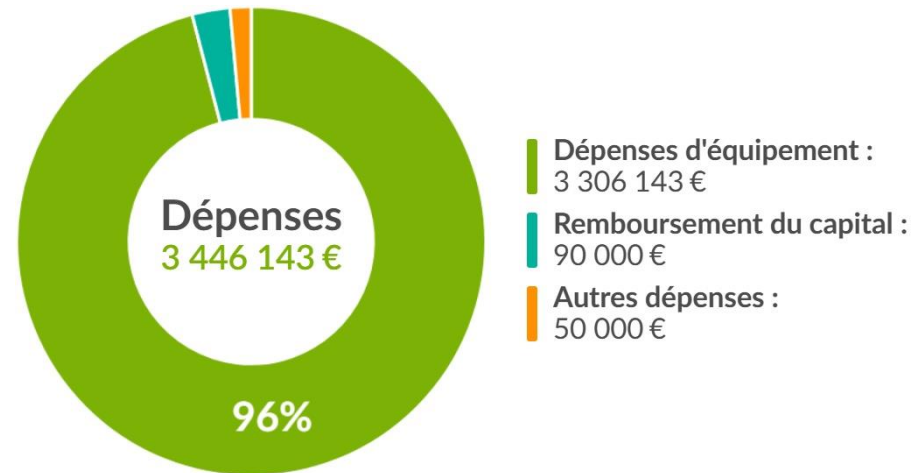
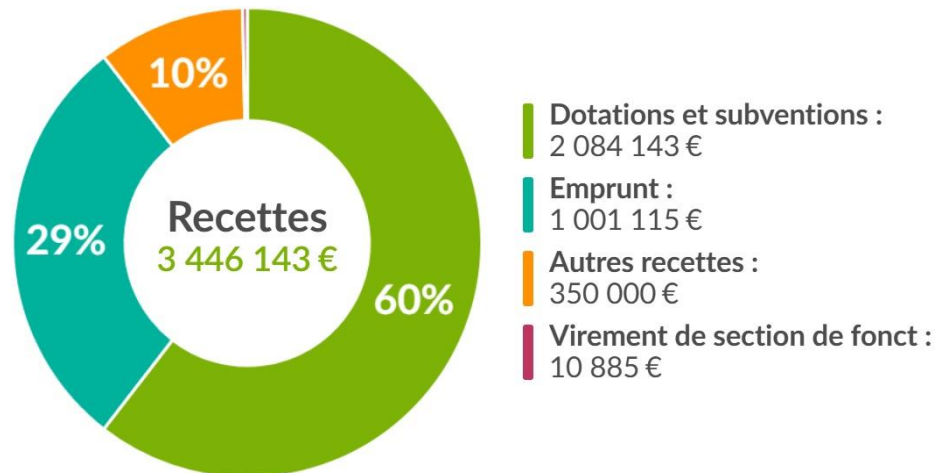


- Dépenses d'équipement : 18 180 444 €
- Remboursement du capital : 4 325 000 €
- Autres dépenses : 2 660 000 €

## Fonctionnement

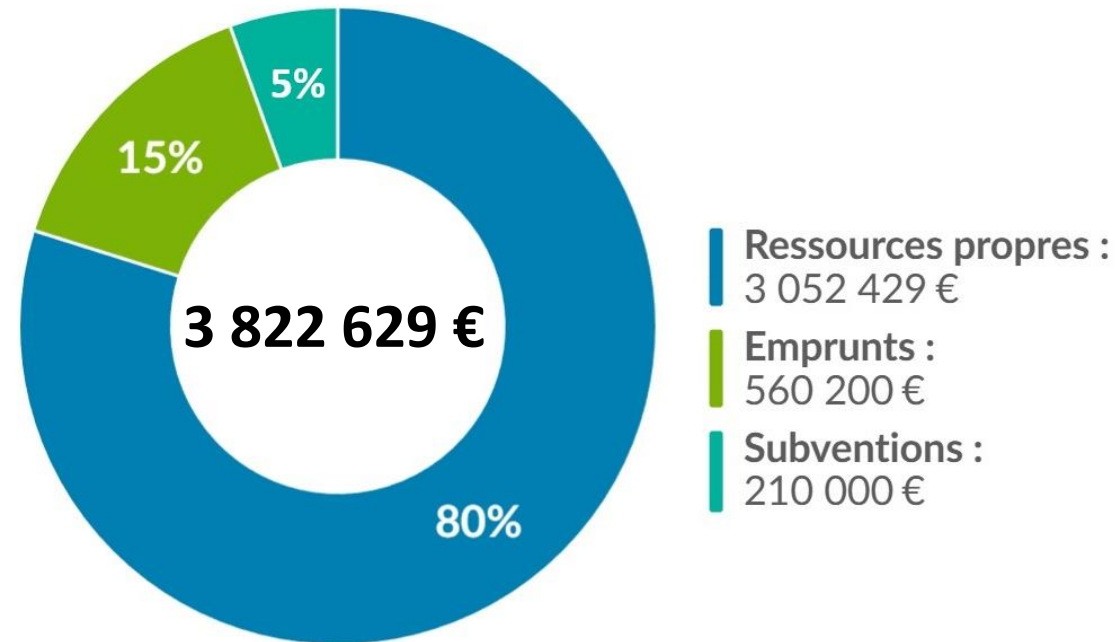


## Investissement



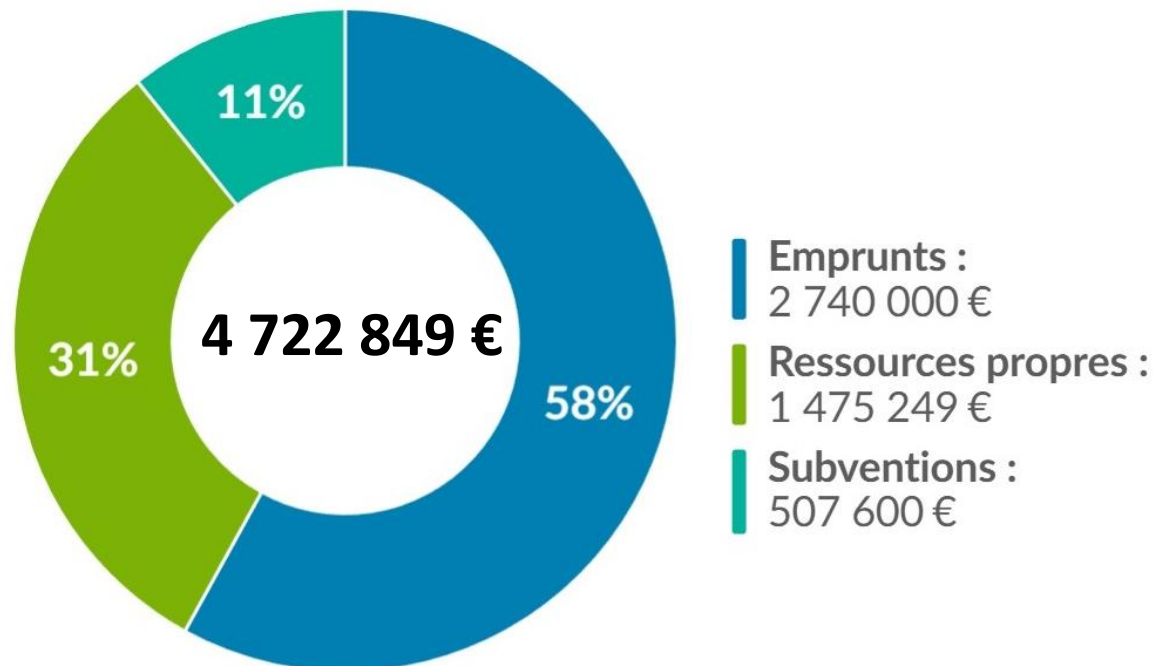
Fonctionnement	Investissement
11 784 897,00 €	5 704 078,00 €

### Financement des dépenses d'équipement



Fonctionnement	Investissement
9 786 800,00 €	9 446 740,00 €

### Financement des dépenses d'équipement



**LES BUDGETS DES PAEHM : 749 765 € de dépenses d'équipement**

**LE BUDGET GIGAMED : 331 425 € de dépenses de gestion courante  
dont 85 000 € pour le programme d'actions à destination des startups  
et des porteurs de projet / 12 000€ de subventions**

**LE BUDGET TRANSPORT :**

Fonctionnement	Investissement
5 068 000.00 €	21 500.00 €

**LE BUDGET ORDURES MENAGERES :**

Fonctionnement	Investissement
25 914 642.00 €	0.00 €