



SUPPRESSION DU PASSAGE À NIVEAU N°288 D'AGDE

Réunion publique du 4 novembre 2021

SUPPRESSION PN N°288 AGDE - RÉUNION PUBLIQUE

1 4 NOVEMBRE 2021



ACCUEIL

SÉBASTIEN FREY

Premier adjoint au Maire d'Agde, Délégué à l'Optimisation budgétaire de la Communauté d'Agglomération Hérault Méditerranée et Membre de la Commission permanente Unis pour l'Hérault du Département de l'Hérault

INTERVENANT

FRANÇOIS MOREL

Responsable projet de SNCF Réseau

LE PROGRAMME

Jusqu'à 20h

- 1 Travaux réalisés depuis septembre**
- 2 Travaux à venir**
- 3 Questions - réponses**

SUPPRESSION DU PASSAGE À NIVEAU N°288 D'AGDE

TRAVAUX REALISES DEPUIS SEPTEMBRE



TRAVAUX REALISES DEPUIS SEPTEMBRE

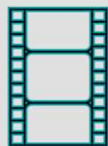
- Mise en place des déviations routières et modes doux
- Fermeture du passage à niveau le **6 septembre matin**
- Installation du chantier
- Préparation de la zone de chantier, en particulier abattages de 40 platanes
- Finalisation des déviations des réseaux
- Début de construction de l'enceinte étanche



TRAVAUX REALISES DEPUIS SEPTEMBRE

Zoom sur l'avancement de la construction de l'enceinte étanche

➔ Depuis le 29 septembre :
construction de l'enceinte étanche à
proximité des voies ferrées (de nuit)



➔ Depuis le 25 octobre :
construction de l'enceinte étanche à
distance des voies ferrées (de jour)

*SNCF Réseau s'excuse pour la gêne
occasionnée, et vous remercie pour
votre compréhension*



SUPPRESSION DU PASSAGE À NIVEAU N°288 D'AGDE

TRAVAUX A VENIR

2

TRAVAUX A VENIR

NOVEMBRE 2021

- **Cette semaine** : construction de l'enceinte étanche à distance des voies ferrées (de jour)
- **Lundi 8 et mardi 9** : préparation de l'interruption de la circulation des trains pendant 120 heures
- **Du mercredi 10 à 7h du matin au lundi 15 novembre à 7h du matin (120 heures)** : construction de l'enceinte étanche sous les voies ferrées
- **Du mardi 16 au vendredi 19** : construction de l'enceinte étanche à distance des voies ferrées (de jour)
- **Du lundi 22 au samedi matin 27, puis du lundi 29 novembre au samedi matin 4 décembre** : construction de l'enceinte étanche (de jour et de nuit)
- **Du lundi 6 au vendredi 10 décembre** : construction de l'enceinte étanche à distance des voies ferrées (de jour)

FÉVRIER À MAI 2022

- Fabrication du tablier du futur pont ferroviaire
- Opérations de terrassement

MERCREDI 25 À DIMANCHE 29 MAI 2022 (ASCENSION)

- Mise en place du tablier sous les voies ferrées sur des appuis provisoires (tubes) avec interruption de la circulation des trains pendant 85 heures

JUIN À OCTOBRE 2022

- Réalisation de la trémie routière
- Réalisation des appuis définitifs (culées) du pont ferroviaire sous le tablier

SAMEDI 29 AU LUNDI 31 OCTOBRE 2022

- Mise en place du tablier sur les culées du pont ferroviaire avec interruption de la circulation des trains pendant 48 heures

NOVEMBRE 2022 À JUIN 2023

- Travaux de voirie et aménagements paysagers

JUIN 2023

- Mise en service de la route sous les voies ferrées

TRAVAUX A VENIR

Zoom sur la construction de l'enceinte étanche sous les voies ferrées : planning

**Du mercredi 10 à 7h du matin
au lundi 15 novembre à 7h du
matin, construction de
l'enceinte étanche sous les
voies ferrées pendant 120
heures avec interruption de la
circulation des trains**

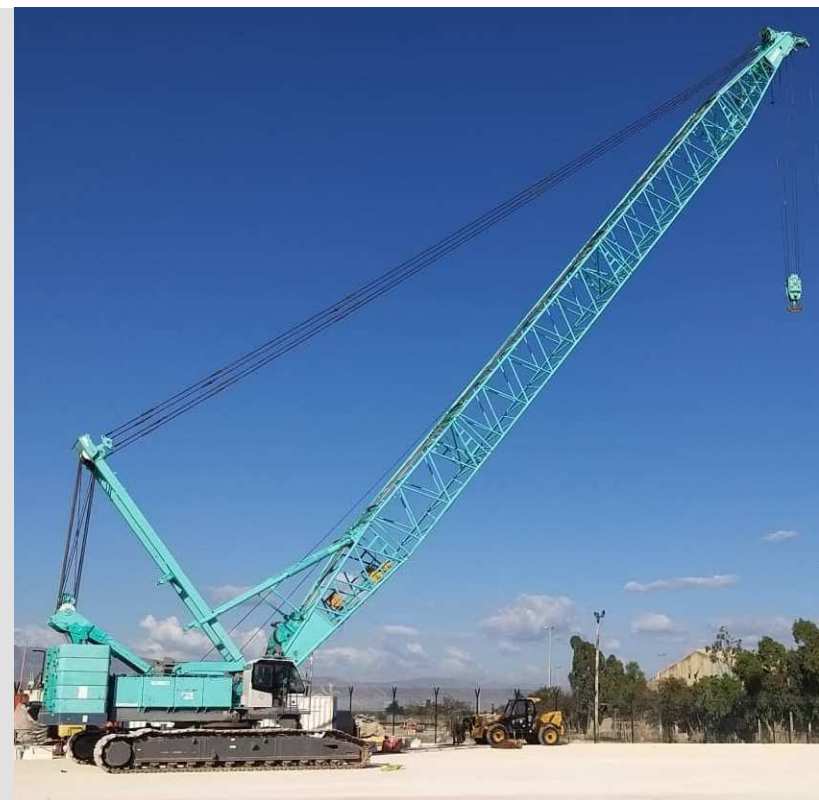
***Les heures et durées sont
données à titre indicatif
Elles évolueront en fonction
des difficultés rencontrées***

- **Mercredi 7h à 14h (7h) :** 1^{er} ripage des caténaires
- **Mercredi 14h à jeudi 5h (15h) :** Dépose des voies ferrées, et terrassements
- **Jeudi 5h à vendredi 3h (22h) :** Mise en place de tubes sous les voies ferrées
- **Vendredi 3h à 9h (6h) :** 2^{ème} ripage des caténaires
- **Vendredi 9h à 18h (9h) :** Mise en place des derniers tubes et de palplanches sous les voies ferrées
- **Vendredi 18h à 24h (6h) :** 3^{ème} ripage des caténaires
- **Samedi 0h à 8h (8h) :** Mise en place des dernières palplanches sous les voies ferrées
- **Samedi 8h à dimanche 21h (37h) :** Reconstitution du remblai ferroviaire, et repose des voies ferrées
- **Dimanche 21h à lundi 7h (10h) :** Marge pour aléas

TRAVAUX A VENIR

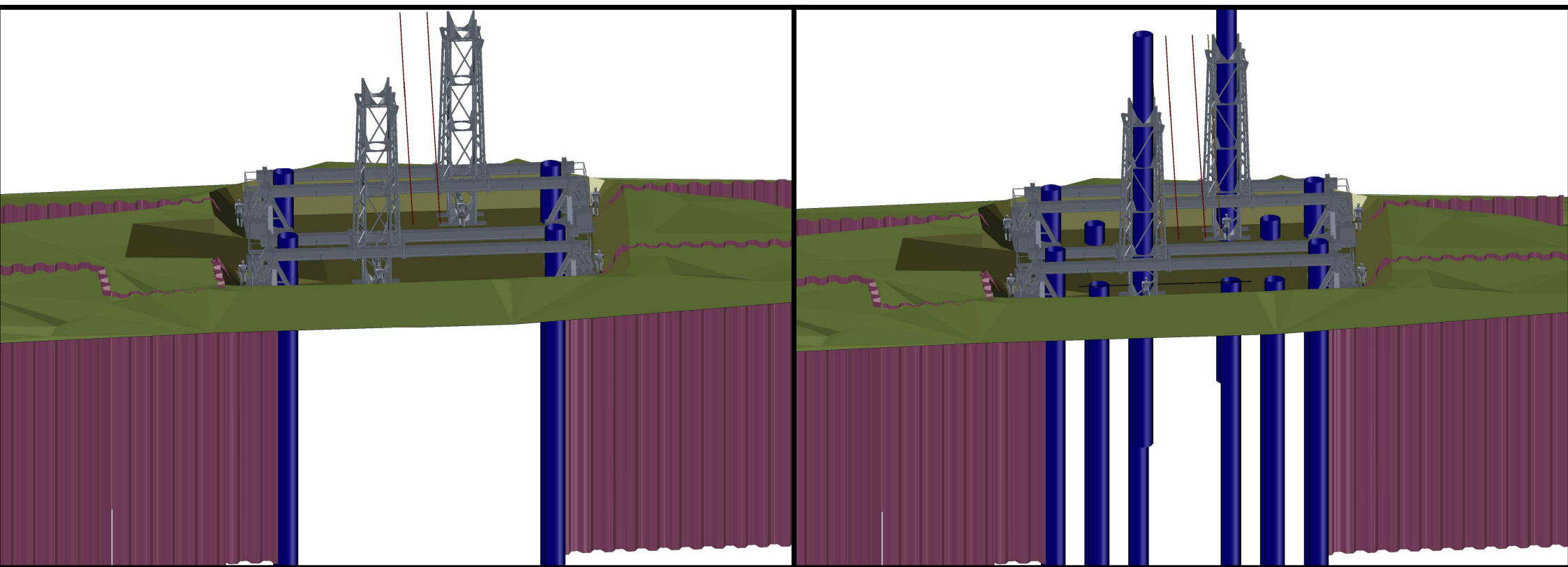
Zoom sur la construction de l'enceinte étanche sous les voies ferrées : chiffres

- 5 entreprises et sous-traitants, soit 60 personnes travaillant en 3 x 8
- 30 agents SNCF Réseau se relayant pendant les 120 heures
- Mise en place de 10 tubes de 28 mètres de long
(hauteur équivalente à un immeuble de 10 étages)
- Tubes de 1,20 mètres de diamètre, et de 12,5 Tonnes chacun
- Mise en place de 12 palplanches de 19 mètres de long
- Palplanches de 2,8 Tonnes chacune
- Utilisation simultanée de 2 grues à flèche treillis sur chenilles avec une hauteur de levage de 80 mètres chacune



TRAVAUX A VENIR

Zoom sur la mise en place des tubes



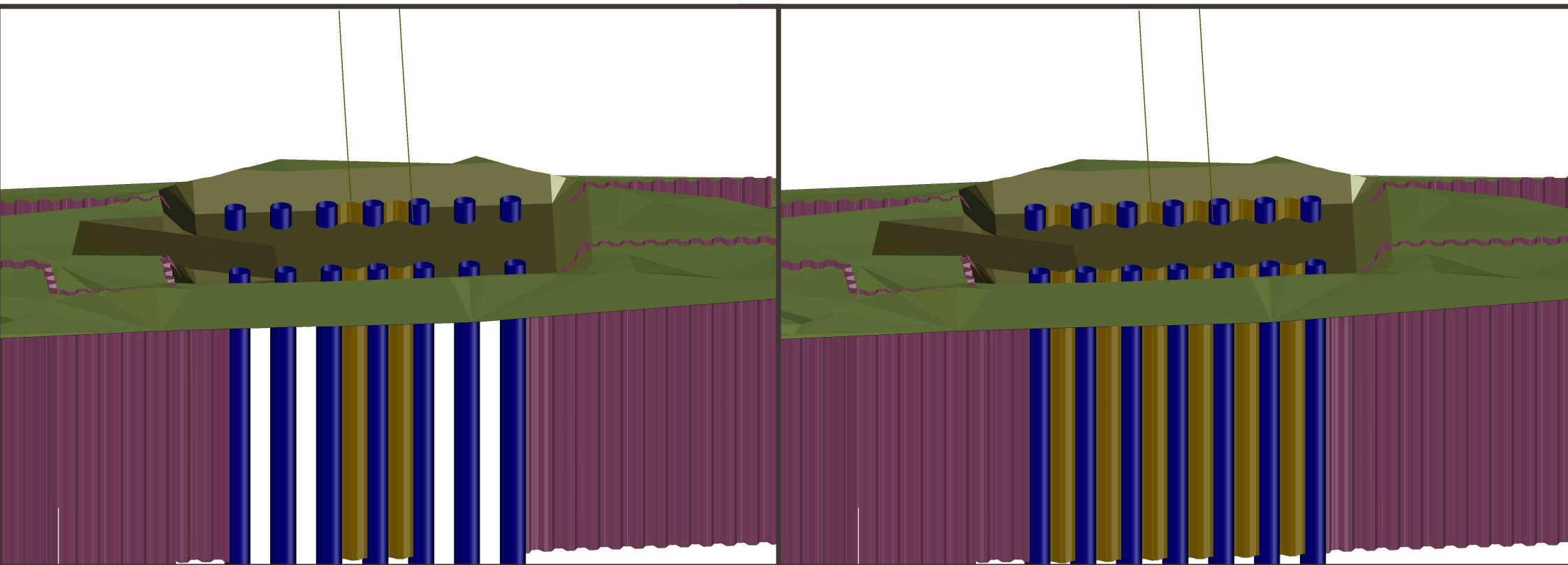
SUPPRESSION PN N°288 AGDE - RÉUNION PUBLIQUE

12 – 4 NOVEMBRE 2021



TRAVAUX A VENIR

Zoom sur la mise en place des palplanches



SUPPRESSION PN N°288 AGDE - RÉUNION PUBLIQUE

13 – 4 NOVEMBRE 2021

TRAVAUX A VENIR

***SNCF Réseau s'excuse pour
la gêne occasionnée,
et vous remercie pour
votre compréhension***

SUPPRESSION DU PASSAGE À NIVEAU N°288 D'AGDE

QUESTIONS - RÉPONSES

3

MERCI



NOUS CONTACTER

Pour toute question ou remarque, vous pouvez nous contacter à occitanie@reseau.sncf.fr

